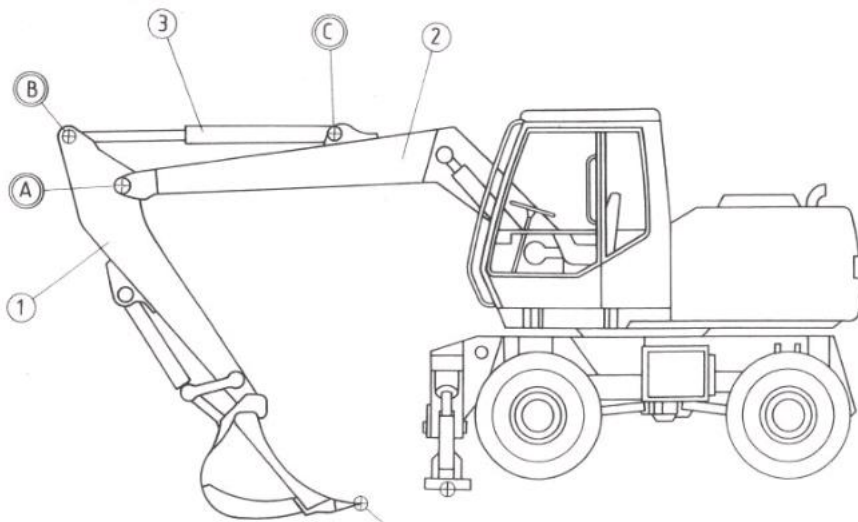
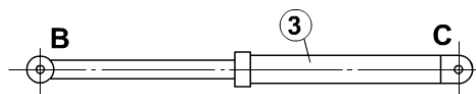


Données du problème :

- Le problème est considéré comme plan
- Poids et frottements négligés
- Action en D connue (direction et sens sur le dessin, norme = 4000daN).

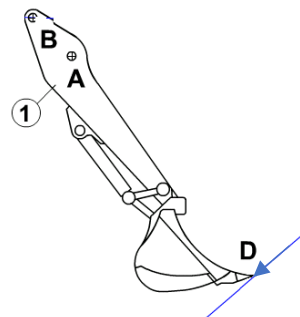


⇒ Isoler le vérin {3} et réaliser le BAME :



Actions Extérieures	Point d'application	Droite d'action		Sens		Intensité (daN)	

⇒ Isoler le l'ensemble bras {1} et réaliser le BAME :



Actions Extérieures	Point d'application	Droite d'action		Sens		Intensité (daN)	

Échelle : 1 mm →

daN

